



## いざ鎌倉！ JAPAN CHALLENGER SUMMIT 2026 in 建長寺 開催報告書

公益社団法人ジャパンチャレンジャープロジェクト



# 御礼

このたびは「いざ鎌倉！地方創生の祭典 ～ JAPAN CHALLENGER SUMMIT 2026 in 建長寺」にご参加・ご協力いただき、誠にありがとうございます。

公益社団法人ジャパンチャレンジャープロジェクトは、令和元年の設立以来、「地方（地元）起業こそ最強のビジネスモデル」という理念のもと、全国各地で地方創生の祭典を開催してまいりました。コロナ禍という困難を乗り越えながら、多くの挑戦者・支援者・地域の皆様とともに、新たな地方創生の形を築いてきました。

「いざ鎌倉！JAPAN CHALLENGER SUMMIT」は、日本国内外の若い挑戦者や革新者を支援し、その活動の発信と社会的インパクトの拡大を目的としています。地域や社会に前向きな変化を生み出す挑戦者たちを後押しし、次世代のリーダーを育む場として開催しております。

本年よりイベント名称を「JAPAN CHALLENGER AWARD」から「JAPAN CHALLENGER SUMMIT」へ刷新いたしました。これは、単なる表彰や競争ではなく、参加者同士が対話を通じて学び合い、知見や経験を共有しながら共創を生み出す“サミット型”の場へ進化するという決意を込めています。

本サミットには、全国から選抜された地域起業家や学生たちが集い、それぞれの地域課題や挑戦への想いを発信します。私たちは、地域で挑戦する一人ひとりの行動こそが、日本の未来を変える力になると信じています。

「いざ鎌倉！JAPAN CHALLENGER SUMMIT 2026」が、皆様にとって新たな出会いと学び、そして次なる挑戦への原動力となることを心より願っております。

最後になりますが、本サミットにご参加いただいた皆様、開催にあたりご支援・ご協力をいただいたすべての関係者の皆様に、心より感謝申し上げます。今後とも変わらぬご支援・ご指導を賜りますようお願い申し上げます。

公益社団法人ジャパンチャレンジャープロジェクト  
代表理事 中川 直洋

## 開催概要

いざ鎌倉！ JAPAN CHALLENGER SUMMIT 2026 in 建長寺

- 日時：令和8年4月19日（日）
- 場所：建長寺方丈（神奈川県鎌倉市山ノ内8）
- 主催：公益社団法人ジャパンチャレンジャープロジェクト
- 後援：内閣府、総務省、農水省、鎌倉市
- 協賛：面白法人カヤック 株式会社パンクチュアル  
株式会社創建 株式会社アイサイト  
株式会社サポートワン  
株式会社Playble 株式会社大和システムクリート  
一般社団法人日本シングルマザー支援協会  
株式会社レイメイ藤井 弥蔵舎株式会社
- 運営：JAPAN CHALLENGER SUMMIT事務局
- 来場者50名（入場料：2,000円）



### ■プログラム

- 10:00 鎌倉半僧坊 建長寺視察
- 11:30 点心庵（交流会）
- 13:00 オープニング（ゲスト）  
建長寺総長 説教
- 13:05 アドバイザー挨拶
- 13:13 発表
- 14:14 休憩
- 14:19 発表
- 15:01 休憩
- 15:06 パネルディスカッション&QA
- 15:56 フィナーレー アドバイザー総論
- 16:05 終了

# チャレンジャー

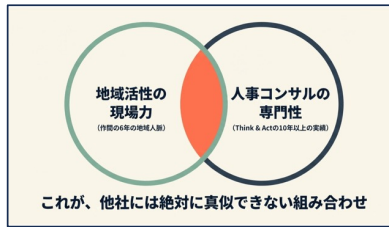


## 作間宏介 舞鶴市マノウ・アンド・アクト株式会社 「まいづるの人事部」

地域企業の人材課題を、地域全体で支える「まいづるの人事部」を提案。地域活性の現場力と人事コンサルの専門性を融合し、長期的な信頼関係や伴走支援、多様な働き方を通じて、地域で働き続けられる環境づくりを目指す。

**まいづるの人事部**  
地域ぐるみで、地域の会社を強くする

シンク・アンド・アクト株式会社 / 2026



- 5 PROMISES**
- 01** 6年の信頼関係  
求人票には載らない情報で、精度の高いマッチング
  - 02** マッチング後の生活伴走  
住まい、人間関係、週末の居場所まで現地で支える
  - 03** 複数社で活かすシェアモデル  
1社雇用にこの足踏む人材を呼び込む独自メニュー
  - 04** 組織課題の継続フィードバック  
人材紹介では終わらない、企業そのものを強くする
  - 05** マッチングへの責任  
採用は終わりでなく、始まりに過ぎない

地域の組織力で  
地域の会社を強くする。  
地域と共に生きたい人に  
地域で活躍できる場を。

シンク・アンド・アクト株式会社



## 森勇人 いわき市地域おこし協力隊 「北辰庵運営」

自分に戻る、ひとり時間をコンセプトに、自然豊かな地域資源を活用した滞在体験を提案。古民家や里山の静かな環境で、忙しい日常から離れ、自分自身と向き合う時間を提供する。観光だけではない“心を整える滞在価値”を通じて、地域との新たな関係人口創出と持続可能な地域活性化を目指す取り組み。

自分に戻る、ひとり時間  
北辰庵 - PAPER AND DAYS -

キーワード：リトリート 自然 文化 異国 おひとりさま 没頭する時間

森 勇人 Mori Yuto

自分に戻る、ひとり時間  
北辰庵 - PAPER AND DAYS -

日々の雑務や役割から少しだけ距離を置く。  
常に何かとつながり続ける時間から、そっと離れる。  
静かに自分の内観と向き合う時間。



# チャレンジャー



## 嘉瀬和美 山口県萩市地域おこし協力隊 「出会いが暮らしを変えていく」活動提案

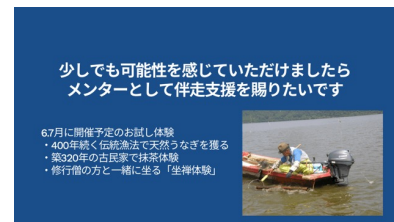
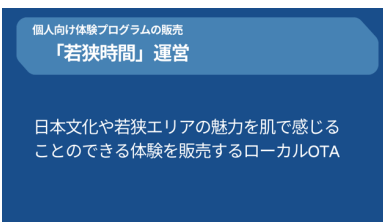
をテーマに、地域の器や道具、食文化を届ける“暮らしの雑貨店”を提案。商品販売だけでなく、作り手の想いや地域文化を伝える体験を通じて、消費から関係性へつながる新たな地域交流と持続可能な地域循環の創出を目指す。



## 渡辺岳 山口県萩市地域おこし協力隊

### 「体験型観光を若狭から全国へ！」

日本文化や若狭エリアの魅力を体感できる体験型観光「若狭時間」を提案。若狭おにぎり体験や漁業体験など、地域住民との交流を通じて地域文化を深く知る機会を創出し、若狭の魅力を全国へ発信する持続可能なローカルDOTA事業を目指す。



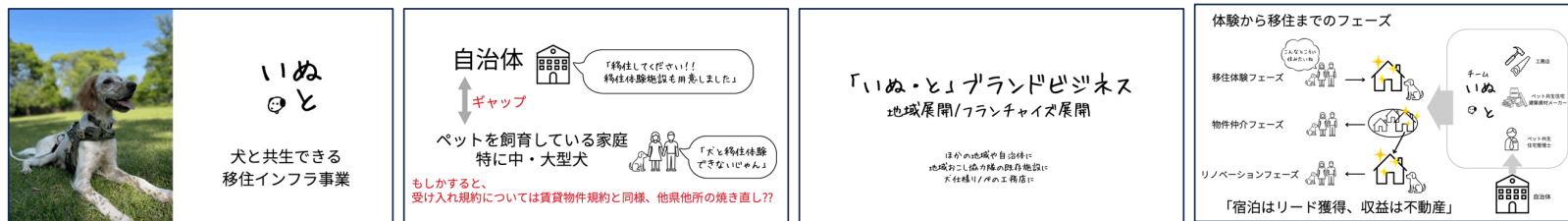
# チャレンジャー



## 笠原久 横浜市 会社役員

### 「犬と共生できる移住インフラ事業」

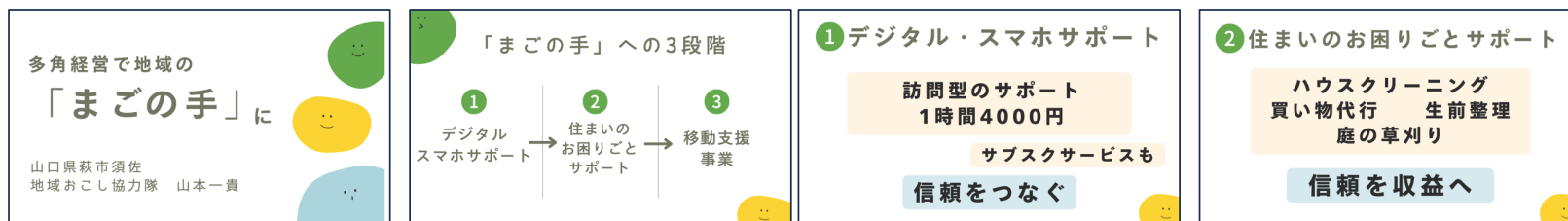
「いぬと」は、犬と共に暮らせる移住インフラ事業を提案。ペット可物件不足という地域課題に着目し、移住体験から物件紹介、リノベーションまでを一体化。犬との暮らしを軸に地域移住を促進し、自治体や地域事業者と連携したブランド・フランチャイズ展開を目指す。



## 山本一貴 萩市地域おこし協力隊

### 「多角化経営で地域のまごの手」

多角経営による地域支援事業「まごの手」を提案。デジタル・スマホ支援、住まいの困りごと支援、移動支援を段階的に展開し、高齢化地域の暮らしを支える。地域住民との信頼関係を基盤に、生活課題の解決と持続可能な地域サービスの実現を目指す。



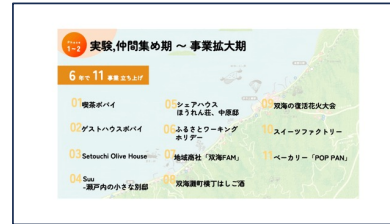
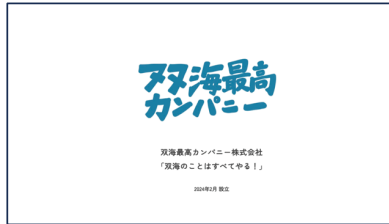
# チャレンジャー/ゲスト



## 上田沙耶 元伊予市地域おこし協力隊・現伊予市議員

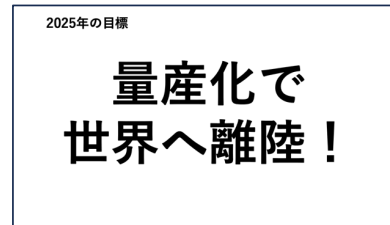
### 「人口3000人の海辺の町からローカルコングロマリットをつくる」

3000人規模の海辺の町・双海を舞台に、ローカルコンテンツを活かした地域共創事業を提案。地域事業者や住民と連携し、宿泊・飲食・体験・交流を組み合わせたまちづくりを推進。地域資源を磨き上げ、関係人口の創出と持続可能な地域経済の循環を目指す。



## 荒木崇 第1回チャレンジャー

第1回「JAPAN CHALLENGER AWARD」登壇者であるe-NINJAが、ゲストとしてオープニングに登場。スポーツテクノロジー分野で事業を拡大し、量産化や海外展開を実現した挑戦の軌跡を共有。初期チャレンジャーの成長事例として、次世代挑戦者へエールを送った。



# スーパーアドバイザー 紹介

## 藤野 英人

公益社団法人  
ジャパンチャレンジャー  
プロジェクト 会長

**SUPER  
ADVISOR**

レオス・キャピタルワークス株式会社 代表取締役社長



## 柳澤 大輔

公益社団法人  
ジャパンチャレンジャー  
プロジェクト 副会長

**SUPER  
ADVISOR**

面白法人カヤック 代表取締役CEO



## 江成 道子

公益社団法人  
ジャパンチャレンジャー  
プロジェクト 理事

**SUPER  
ADVISOR**

日本シングル支援マザー支援協会 代表理事



## 村口 和孝

公益社団法人  
ジャパンチャレンジャー  
プロジェクト 理事

**SUPER  
ADVISOR**

有限責任組合日本テクノロジーベンチャーパートナーズ代表



# レセプション（商売繁盛祈禱・ランチ交流会）からオープニング・パネル



建長寺山頂半蔵坊へ



半蔵坊にて商売繁盛の祈禱



けんちん汁発祥の地である建長寺  
点心庵にてランチ・レセプション



建長寺総長のご挨拶



パネルディスカッション  
地方起業家の資金調達について

# 出演者

## JAPAN CHALLENGER

- 作間宏介 まいづるの人事部  
地域ぐるみで、地域の会社を強くする  
(京都府舞鶴市)
- 森勇人 自分に戻る、ひとり時間 北辰庵  
(いわき市地域おこし協力隊)
- 嘉瀬和美 出会いが暮らしをかえていく  
(萩市地域おこし協力隊)
- 渡邊岳 体験型観光を若狭から全国へ。  
(若狭町地域おこし協力隊)
- 笠原久 犬と共生できる移住インフラ事業  
(神奈川県在住 会社役員)
- 山本一貴 多角経営で「まごの手」  
(萩市地域おこし協力隊)
- 上田沙耶 人口3000人の海辺の町から、  
ローカルコングロマリットをつくる！  
(元伊予市地域おこし協力隊)  
(現伊予市議員)

## GUEST (LEGEND CHALLENGER)

荒木崇 (e\_ninja)

## JAPAN CHALLENGER SUPER ADVISOR

- 藤野英人  
ジャパンチャレンジャープロジェクト会長  
レオス・キャピタルワークス(株) 社長
- 柳澤大輔  
ジャパンチャレンジャープロジェクト副会長  
面白法人カヤック 代表取締役CEO
- 村口和孝  
ジャパンチャレンジャープロジェクト  
日本テクノロジーベンチャーパートナーズ代表
- 江成道子  
ジャパンチャレンジャープロジェクト理事  
日本シングル支援マザー支援協会代表理事

## FACILITATOR

- 矢尾板俊平  
淑徳大学地域創生学部長・教授

## STUFF

- 中川直洋 プロデューサー 司会・演出・音楽  
勝見成久 ディレクター  
松井大介 ディレクター  
奥川愛音 ディレクター  
土橋拓馬 ディレクター  
源美羽 アシスタントディレクター

